

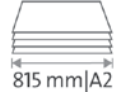
# Cisaille articulée 580



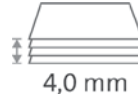
- Cisaille de qualité supérieure pour une utilisation professionnelle
- Table solide en métal
- Des tracés de formats utiles sur la table facilitent l'alignement exact du matériau à couper
- Poignée ergonomique
- Lame aiguisée en acier de Solingen trempée vissée sur le dos du couteau en acier massif réaffûtable
- Contre-lame vissée en acier de Solingen, aiguisée et trempée
- Lames de qualité supérieure en acier « made in Solingen » ré-affûtables
- Dos de lame fixe en acier plein pour un guidage optimal de la lame supérieure vissée
- Protection de sécurité transparente pour une découpe sûre et une vue dégagée sur le matériau à couper
- Les lames matériaux conviennent à un grand nombre de matériaux et présentent un meulage différent par rapport aux lames papier. La hauteur de coupe indiquée ne peut pas être pleinement appliquée à tous les matériaux à découper, en particulier au papier (hauteur de coupe maxi. à éviter absolument). Nous recommandons dans ce cas l'utilisation d'une rogneuse avec lame papier.
- Pression par pédale confortable pour une pression uniforme du matériau à couper en grand format
- Deux butées latérales avec échelle en mm pour une coupe exacte à 90°
- Butée arrière en métal réglable dans des rainures de guidage pour trouver rapidement le format adéquat utilisable sur les deux butées latérales et la table avant
- Verrouillage possible pour éviter une utilisation non autorisée
- Table avant pliante avec rainures de guidage
- Dispositif de coupe de bandelettes précis permettant de couper des bandelettes ultrafines (793)
- Repérage précis de la ligne de coupe au laser pour des résultats de coupe professionnels, disponible en option (797)
- Pieds solidement fixés avec tablette pour une hauteur de travail de 74 cm



Utilisation professionnelle : appareil toujours prêt pour des performances maximales.



Longueur de coupe 815 mm



Hauteur de coupe 4,0 mm



Dimensions hors-tout de la table 865 x 580 mm



Testé GS DGUV



Protège-lame transparent ou en métal pour des découpes sûres, voir le descriptif du produit



Avec une lame pour matériau pour couper les matériaux les plus divers



Verrouillage possible pour éviter une utilisation non autorisée



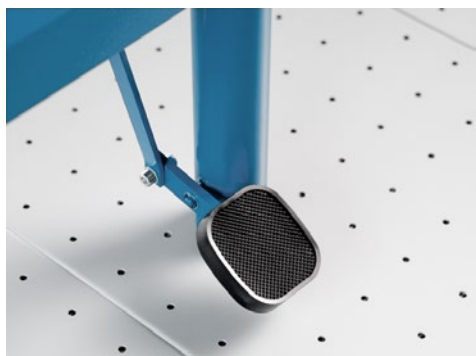
Garantie étendue de 5 ans (sauf les pièces d'usure)



German Engineering by Dahle

Nom du produit	Longueur de coupe en mm	DIN	Hauteur de coupe en mm	Dimensions extérieures de la table en mm	Dimensions extérieures de la table avec tablette dépliée en mm	Équipement :	Couleurs	Code EAN

# Cisaille articulée 580



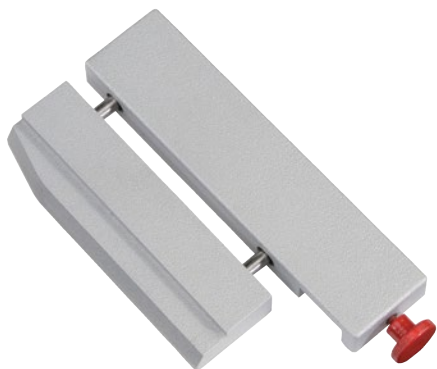
Pression par pédale confortable pour une pression sûre du matériau à couper en grand format



Le repérage précis de la ligne de coupe au laser garantit des résultats de coupe professionnels - disponible en option



Butée arrière en métal réglable pour trouver rapidement le format adéquat utilisable sur les deux butées latérales et la table avant



Dispositif de coupe de bandelettes permettant de couper des bandelettes extrêmement fines - en option



Table avant pliante pour des travaux de découpe en grand format